

MADE IN GERMANY

Gültig bis 31.12.2021



Groke

ALL-INCLUSIVE
ALUMINIUM-HAUSTÜREN
BEIDSEITIG FLÜGELÜBERDECKEND

**10%
KfW**
FÖRDERFÄHIG

RC 2
GEPRÜFTE
SICHERHEIT
DIN EN 1627

ALL-INCLUSIVE AUSSTATTUNG

Jede Tür nur
2.737,- €

inkl. MwSt.



Oberlichter möglich, Preis auf Anfrage

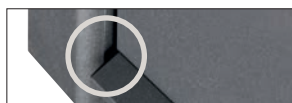
Türfüllung aus Aluminium

Stärke 94 mm

Profilsystem Symphonie oder Arcade



Profilsystem Arcade
(Türrahmen eckig*)



Profilsystem Symphonie
(Türrahmen abgerundet)

ODER



+ 3 Türbänder
dreidimensional
einstellbar

+ Farbe EV1 silber eloxiert
(bei RAL 8077 Bänder in
dunkelbronze eloxiert)

optional

+ 3 Rollenbänder
dreidimensional
einstellbar - gegen Aufpreis

+ Farbe EV1 silber eloxiert
(bei RAL 8077 Bänder in
dunkelbronze eloxiert)



+ Stangengriff 14030 Edelstahl
matt, 800 mm mit Schräg-
konsolen

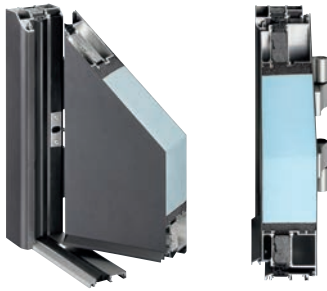
optional

+ Stangengriff 15280,
1.600 mm mit 3 geraden
Konsolen - gegen Aufpreis

+ rechteckiger Griff 15672,
1.600 mm mit 3 Konsolen -
gegen Aufpreis

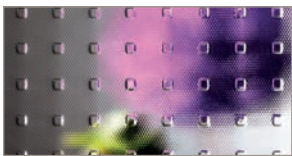


+ Innendrücker in EV1 silber
eloxiert (bei RAL 8077
Drücker in dunkelbronze
eloxiert)

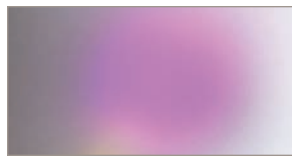


U_d-WERTE BIS ZU
0,71 W/M²K

+ 3-fach Verglasung P4A / WSG außen, Mastercarré oder Satinato weiß mittig, Sicherheitsglas VSG 6 mm innen (Modelle A 16 und 17 ausschließlich mit Motivverglasung)



Mastercarré weiß



Satinato weiß



Motivverglasung nur A 16+17

+ Dreiriegelhakenschloss für optimalen Einbruchschutz



+ 7 trendstarke RAL-Farben in Feinstruktur matt

EFFEKTACK DB 703	GRAUALUMINIUM RAL 9007	WEISSALUMINIUM RAL 9006
ANTHRAZITGRAU RAL 7016	WEINROT RAL 3005	BRAUN RAL 8077
VERKEHRSSWEISS RAL 9016		

- + Niedrige U_d-Werte** - top wärmegeklämt
- + Nach DIN EN 1627 - RC 2 geprüf**
- + Wendeschlüssel Profilzylinder mit 5 Schlüss**



A 1

U_d-Wert **0,87¹⁾**

Farbe Weinrot

Mindestmaß= 800 x 1.990 mm



A 2

U_d-Wert **0,81¹⁾**

Farbe Anthrazitgrau

Mindestmaß= 800 x 1.990 mm



A 4

U_d-Wert **0,82¹⁾**

Farbe Verkehrsweiss

Mindestmaß= 800 x 1.990 mm



A 5

U_d-Wert **0,82¹⁾**

Farbe Effektlack

Mindestmaß= 800 x 1.990 mm



A 7

U_d-Wert **0,82¹⁾**

Farbe Braun

Mindestmaß= 800 x 1.990 mm



A 10

U_d-Wert **0,88¹⁾**

Farbe Graualuminium

Mindestmaß= 800 x 1.990 mm



A 11

U_d-Wert **0,88¹⁾**

Farbe Verkehrsweiss

Mindestmaß= 800 x 1.990 mm



A 12

U_d-Wert **0,88¹⁾**

Farbe Weissaluminium

Mindestmaß= 900 x 1.990 mm



A 13

U_d-Wert **0,88¹⁾**

Farbe Braun

Mindestmaß= 900 x 1.990 mm



A 12312¹⁾

U_d-Wert **0,81¹⁾**

Farbe Weinrot

Mindestmaß= 1.000 x 1.990 mm



A 12335

U_d-Wert **0,89¹⁾**

Farbe Verkehrsweiss

Mindestmaß= 1.000 x 1.990 mm



A 12361

U_d-Wert **0,82¹⁾**

Farbe Braun

Mindestmaß= 900 x 1.900 mm



A 12362

U_d-Wert **0,82¹⁾**

Farbe Weinrot

Mindestmaß= 900 x 1.900 mm



A 12422¹⁾

U_d-Wert **0,82¹⁾**

Farbe Graualuminium

Mindestmaß= 800 x 1.900 mm

SEITENTEILE IN VERSCHIEDENEN AUSFÜHRUNGEN

3-fach Verglasung P4A / WSG Klarglas außen / Klarglas, Mastercarré, Satinato oder Motivglas mittig / **Sicherheitsglas VSG 6 mm innen.**
Bei Seitenteilen mit Motivverglasung (passend zu A 16 + 17), keine Änderung der Motiveinteilung möglich.



nur **1.048,- €** inkl. MwSt.

Schmales Seitenteil:
Maße bis 600 x 2240 mm
U_d-Wert **0,86**



nur **1.448,- €** inkl. MwSt.

Breites Seitenteil:
Maße bis 1000 x 2240 mm
U_d-Wert **0,86**

Ab einer Gesamtgröße von 2.150 mm x 2.240 mm bzw. 1.750 mm x 2.750 mm wird die **Verglasung** lose in einem **Holzverschlag** geliefert – Aufpreis **98,- €** inkl. MwSt.



A 14

U_d-Wert **0,88¹⁾**

Farbe Graualuminium

Mindestmaß= 900 x 1.990 mm



A 15

U_d-Wert **0,88¹⁾**

Farbe Verkehrsweiss

Mindestmaß= 900 x 1.990 mm



A 16

U_d-Wert **0,88¹⁾**

Farbe Graualuminium

Mindestmaß= 800 x 1.990 mm

Nur Motivverglasung möglich



A 17

U_d-Wert **0,88¹⁾**

Farbe Weissaluminium

Mindestmaß= 800 x 1.990 mm

Nur Motivverglasung möglich



A 12200

U_d-Wert **0,83¹⁾**

Farbe Anthrazitgrau

Mindestmaß= 800 x 1.990 mm



A 12480

U_d-Wert **0,80¹⁾**

Farbe Effektlack

Mindestmaß= 900 x 1.900 mm



A 12492

U_d-Wert **0,91¹⁾**

Farbe Weinrot

Mindestmaß= 900 x 1.990 mm



A 12660

U_d-Wert **0,71¹⁾**

Farbe Anthrazitgrau

Mindestmaß= 700 x 1.900 mm



A 12951²⁾

U_d-Wert **0,82¹⁾**

Farbe Verkehrsweiss

Mindestmaß= 900 x 1.900 mm



A 12991

U_d-Wert **0,90¹⁾**

Farbe Weissaluminium

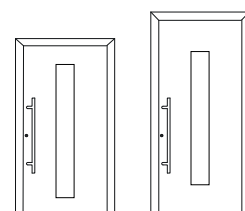
Mindestmaß= 900 x 1.990 mm

ALLGEMEINE INFORMATIONEN

- Maximalmaß standard: 1.150 x 2.240 mm
- Maximalmaß gegen Aufpreis: 1.300 x 2.400 mm
- Zierrahmen in Edelstahloptik auf der Außenseite
- Türen in allen abgebildeten 7 Trendfarben, einfarbig innen und außen zum gleichen Preis (2-farbig — außen: eine der 7 Trendfarben; innen: RAL 9016 weiß Feinstruktur matt — gegen Aufpreis)
- ohne Montage
- weiteres Zubehör auf Anfrage

HINWEIS

Die Originalabbildungen im Prospekt entsprechen einer Türgröße von 1100 x 2100 mm. Die Motivgrößen (Glasfelder) bleiben in der Höhe immer gleich und werden **nicht** individuell angepasst. Entsprechend wird bei abweichendem Höhenmaß der obere oder untere verbleibende Füllungsrand kleiner, bzw. größer.



Beispiel Höhe:
2000 mm

2240 mm

DIGITALER TÜRSPION Die bessere und sichere Alternative zum Sperrbügel.



Linse IP65



Eingelassen



oder aufgesetzt

- + Sicherer und übersichtlicher Blick vor Ihre Haustür
- + Kein Einblick von außen in die Wohnung möglich
- + Geeignet für den Außenbereich
- + Schutzklasse IP 65: Vollständiger Berührungsschutz, Schutz gegen Eindringen von Staub und Schutz gegen Strahlwasser (aus allen Richtungen)

+ Sichtwinkel ca. 110°

+ Mit aufgesetztem oder eingelassenem Monitor,
*eingelassener Monitor nur bei beidseitig
flügelüberdeckenden Türen möglich

+ Keine Aufnahmefunktion

Preise auf Anfrage!

EINBRUCHSCHUTZ – GROKE IST PARTNER DER INITIATIVE K-EINBRUCH

Die abgebildeten Haustüren mit und ohne Seitenteil entsprechen den Anforderungen gemäß DIN EN 1627 Widerstandsklasse RC 2 und verfügen auf der Außenseite über eine hochwertige 9,5 mm starke P4A Verbund-

Sicherheitsverglasung und auf der Innenseite über ein 6 mm starkes VSG Sicherheitsglas. Die Polizei rät bei Haus- und Wohnungstüren zu Einbruchschutz mindestens durch RC 2 Türen.



KEINBRUCH

SICHERN SIE IHR ZUHAUSE!
WWW.K-EINBRUCH.DE

Benannt im polizeilichen Herstellerverzeichnis für geprüfte und zertifizierte einbruchhemmende Produkte.



SICHERSTELLUNG DER QUALITÄT

Die Produktion unterliegt einer Fremdüberwachung mit jährlichen Kontrollprüfungen.



WIDERSTANDSKLASSE RC 2

RC2 gewährt ausreichenden Schutz gegen Gelegenheitstäter, mit typischem Einbrecherwerkzeug wie Schraubendreher, Zange und Keile. Das Bauteil muss dem mindestens 3 Minuten standhalten.



FÖRDERGELD

Weitere Informationen zu Ihrer persönlichen Förderung der Sicherheitstechnik am Hauseingang der KfW-Bank finden Sie unter **www.kfw.de**

FINGERSCANNER „ENTRASYS+ FD“**

Mit dem **ENTRASys+ FD** bietet wir ein zuverlässiges biometrisches Zutrittskontrollsystem. Haustüren lassen sich so auch ohne Schlüssel oder Zutrittskarte öffnen, denn mit dem Fingerabdruck hat der Anwender seine unverwechselbare Zutrittsberechtigung immer dabei.

- Moderner Stripe-Sensor mit hoher Prozessorleistung sorgt für sehr schnelle und hohe Erkennungsrate (Falschabweisungsrate nahe Null)
- Intuitive Navigationsfunktion/-führung: einfache Bedienung durch strukturierte, menügeführte Zugangsverwaltung
- Mehr Komfort: bis zu 4 Kanäle ansteuerbar mit der Frequenz FM 868,95 MHz (z. B. Haustür, Torantrieb, Beleuchtung, Alarmanlage,...)
- Speicherung von ca. 50–80 Fingern, davon 9 Administratoren*), Manipulationsschutz: nur „lebende“ Finger bekommen Zutritt; kein Umgehen durch Fake-Finger o.ä. möglich
- Verschlüsselte und übertragungssichere Funkverbindung zwischen Fingerscanner in der Tür und Funkempfänger im Türprofil; kein Kurzschließen oder Überbrücken möglich
- Gezieltes Löschen einzelner Fingerabdrücke auch bei Abwesenheit des betreffenden Nutzers möglich; dadurch schnelle Reaktion auf neue Situationen und Verhinderung von unbefugtem Betreten sichergestellt
- Jedes **ENTRASys+ FD** hat einen individuellen Master-PIN: im Notfall (z. B. Ausfall aller Admins) ist ein Zugriff auf die Programmierung/Verwaltung trotzdem möglich

- Ideal für den Einsatz mit gängigen Motorschlössern und E-Öffnern; passend auch für Automatikschlösser

Alternativ: **ENTRAcode+**

- 1:1 austauschbar; sicher durch Codeeingabe

Im Flügelprofil
698,- €
inkl. MwSt.

*) Abhängig von der Komplexität der Fingerabdrücke.



ENTRASys+ FD



ENTRAcode+

Lustiges Taschenbuch

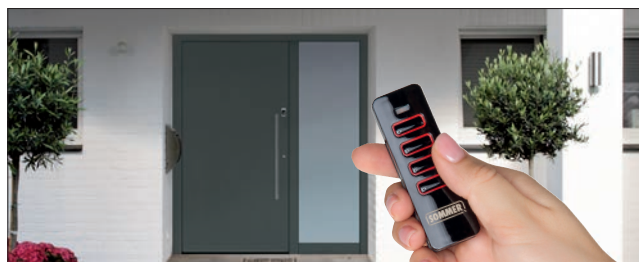
BEQUEMES ÖFFNEN SCHON VON WEITEM



Pearl 4-Befehl Handsender



Slider 4-Befehl Handsender



**) System wird im Standard ohne Trafo geliefert. Optional gegen Aufpreis erhältlich.



Ihr Service-Partner für Tür & Tor

Innovative Garagentore, Türen, Industrietore und Antriebe

- kompetente Beratung vor Ort bei Neubau oder Sanierung
- fachgerechte, zertifizierte Montage und Wartung – alles aus einer Hand
- starke Kooperationen und Partner

www.kufer-torbau.de

KUFER TORBAU

Abraham 1
84101 Obersüßbach
Tel: 0871 40 47 94 06
Fax: 0871 40 47 94 07

